

# EAGLE P60

High Energy Cargo and Vehicle

## PRINCIPAIS CARACTERÍSTICAS E BENEFÍCIOS

- Sistema confiável de imagens por raios X 6 MeV (dupla energia)
- Produtividade de até mais de 180 veículos por hora
- Discriminação de materiais em três cores, facilitando a classificação dos materiais
- Identificação automática de elementos radioativos
- Controle de tráfego automatizado
- Controle de velocidade automatizado por radar e sincronizado com mais de 14 sistemas de segurança
- Sistema nobreak
- Sistema visual por farol e sistema de áudio integrado
- OCR integrado
- Leitura de Placa do Veículo inspecionado traseira e frontal
- Câmeras de Segurança Perímetro integrado
- Plataforma de Integração e

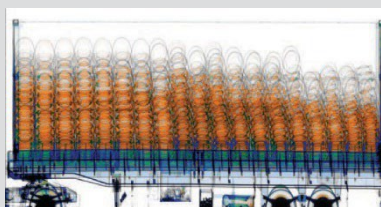


Imagem de transmissão de raios X Eagle P60 com discriminação de material



O sistema de inspeção **Eagle® P60 High Energy Cargo and Vehicle** é ideal para auxiliar os clientes a combater fraude comercial e contrabando de drogas, bem como no combate ao terrorismo. A sua alta penetração e resolução oferecem imagens detalhadas de cargas densas e bagunçadas, oferecendo uma visão profunda do conteúdo, aumentando a eficiência das operações de escaneamento.

Além da carga, a cabine de um caminhão oferece uma infinidade de opções de esconderijos para contrabandistas de dinheiro, drogas, armas e pessoas. A nossa tecnologia patenteada CabScan® escaneia com segurança a cabine de um caminhão.

O Eagle P60 foi desenvolvido com dimensões reduzidas para que os clientes possam iniciar o sistema tipo “*drive-through*” de versão de alta energia em faixas de tráfego já existentes, com um mínimo de interrupção ao layout do local totalmente automatizado.

# ESPECIFICAÇÕES

## EAGLE P60

### DESEMPENHO TÍPICO

- **Penetração em Aço** 340 mm
- **Resolução de Fio** 1,5 mm
- **Resolução Espacial** 3 mm Horizontal e Vertical

### CARACTERÍSTICAS DE OPERAÇÃO

- **Fonte de raios X:** 6 MeV (Dupla Energia)
- **Equipe:** Coordenador de escaneamento e analista de imagem
- **Modos de Escaneamento:** Automático com exclusão da cabine e CabScan opcional
- **Direção de Escaneamento:** Única ou bidirecional (opcional)
- **Velocidade média de escaneamento:** 8 km/h
- **Requisitos de Alimentação:** 50 Hz: 400 V, 63 A, 40 kVA; 60 Hz: 400 V, 63 A, 40 kVA

### DIMENSÕES<sup>1</sup> E ESPECIFICAÇÕES DO SISTEMA

#### Dimensões Gerais

- **Largura:** 7,6 m (24' 11")
- **Altura:** 5,8 m (19')
- **Profundidade:** 3,7 m (12')

#### Dimensões Máximas do Túnel de Inspeção

- **Largura:** 4,1 m (13' 45")
- **Altura:** 5,25 m (17' 22")

#### Dimensões Máximas do Veículo

- **Largura:** 2,8 m (9' 2")
- **Altura:** 5 m (16' 5")

### SAÚDE E SEGURANÇA

- **Área de Controle (RCA)** <sup>1,2</sup> (80 caminhões por hora): 26 m C x 11,4 m L (85' 4" de C x 37' 5" de L)
- **Dose de Radiação no Limite:** 0,5 µSv em qualquer período de uma hora
- **Dose de Radiação para o Motorista:** Menos de 0,25 µSv por escaneamento
- **Dose de Radiação para a Tripulação:** 0,5 µSv em qualquer período de uma hora
- **Dose de Radiação da Carga:** Menos de 20 µSv por escaneamento

1 A pegada total do local pode ser maior do que as dimensões do sistema e a área associada de controle de radiação, e varia em tamanho dependendo das opções, do conceito de operações e dos requisitos específicos do local.

2 L = Direção do escaneamento. C = Direção do feixe.

3 A dose de radiação no limite RCA é fornecida apenas para referência. Os clientes devem determinar a dose limite com base nas condições do local, regulamentações locais, fatores operacionais e outras considerações.

As características de desempenho e as fotos neste documento são somente representativas e para informação, e não representam nenhuma configuração específica do sistema. As especificações e recursos de sistemas individuais irão variar de acordo com os requisitos do cliente, da operação, opções fornecidas e outros fatores. Os clientes deverão consultar a cotação, proposta ou contrato relevante para a definição de uma configuração de sistema, incluindo especificações e itens opcionais. Devido ao desenvolvimento contínuo de nossos produtos, reservamo-nos o direito de alterar qualquer informação listada aqui sem aviso prévio. Favor observar que, devido às leis e regulamentações dos EUA, nem todos os produtos estão disponíveis para venda sem restrições em todos os países.

© 2022 Rapiscan Systems | American Science and Engineering, Inc.

### DO SISTEMA

- **Modo de Escaneamento Bidirecional:** Permite que o operador possa mudar facilmente a direção do fluxo de tráfego totalmente automatizado com mais de 14 sistemas de segurança e controle operacional
- **Dispositivos Periféricos Integrados:** Sistema automático de reconhecimento da licença/número da placa dianteira e traseira, sistema automático de reconhecimento de código de contêiner e escâner do manifesto
- **Deteção Integrada de Radiação:** Gama/Nêutron
- **Pacote para Clima Frio**
- **Pacote para Clima Quente**
- **Sistema de tráfego:** Farol e Painéis Visuais e Áudio
- **Capacidade de identificação material:** 04 cores (laranja, verde, azul e violeta)
- **UPS integrada:** 40 Kva
- **Dispositivo de Controle de Velocidade:** Radar
- **Corpo de Prova:** Norma ANSI N42 46 2008
- **Plataforma de Integração:** Certscan

### InSight<sup>®</sup> Análise Inteligente Artificial de Análise de Imagem

- InSight Alta Densidade: Identifica anomalias de alta densidade.

- InSight Carga Similar: Esse recurso InSight ajuda o analista de imagens a determinar o que é "normal" quando se trata de carga similares com a mesma densidade e características de sua composição.

- InSight Contêiner Vazio: Este recurso InSight foi projetado para alertar o operador quando um contêiner ISO/reboque fechado/caixa de carga vazio aparente ter carga/detrimentos em seu interior.

- InSight Carga Não Homogênea: Este recurso InSight determina se um contêiner parece conter carga homogênea. Se a carga parecer não homogênea, a(s) área(s) que difere(m) da maioria da carga na imagem de transmissão são destacadas.

- InSight Deteção de Armas de Fogo: Este recurso foi projetado para auxiliar na detecção de armas de fogo comuns (por exemplo, revólveres, rifles, metralhadoras) em contêineres ISO e reboques fechados e caixas de carga de caminhões de transporte.

Rapiscan | AS&E — Parte da família de empresas de segurança OSI Systems. Nós disponibilizamos produtos e serviços que ajudam os nossos clientes a encontrar ameaças e contrabando com facilidade e confiança, e ao mesmo tempo maximizando a eficiência operacional. A nossa rede global de serviços permite que possamos responder rapidamente às necessidades do cliente e fornecer um suporte excepcional porque sabemos que cada momento de tempo de atividade é crítico. Nós entendemos a importância das missões de nossos clientes—desde descobrir uma fraude comercial, combate ao terrorismo, detecção de drogas e contrabando de armas, até expor imigração ilegal. É por isso que a nossa missão é ajudá-los a ter sucesso.

EUA  
829MiddlesexTurnpike  
Billerica, MA 01821

Reino Unido  
Prospect Way  
Victoria Business Park  
Biddulph, Stoke-on-Trent ST8 7PL

Contato  
Tel: +1.978.262.8700  
Fax: +1.978.262.0533  
rapiscan-ase.com

**Rapiscan**<sup>®</sup>  
systems

**AS&E**<sup>®</sup>

P60\_20220708